



EAST SIDE LAKE WINNIPEG TRANSPORTATION INITIATIVE

ISSUE ONE – VOLUME ONE

2009

OTA MASINAHIKÁTÉWA:

- P. 1** Misiwéskamik káwí kinawápacikáték ta isi méskanáániwak nété oci PR 304 isko Berens River éko ké isi pakamiskikémakak ota askík
- P. 2** Misiwéskamik káwí kinawápacikáték ta isi méskanáániwak askíwasinahikan
- P. 3** Misiwéskamik káwí kinawápacikáték ta isi méskanáániwak
- P. 4** Tápitáw ta ápatak méskanaw nété oci Provincial Road 304 isko Berens River.
- P. 5** Ké isi pakamiskikémakak.
- P. 6** Ininiwak kékí is wícihiwécik Tánikok asáy itocikáték anoc ká isko kísikák
- P. 7** Tánisi kékí isi miskawiyák ta kakitosiyák
- P. 8** Tánisi kékí isi miskawiyák ta kakitosiyák

Awa government of manitoba kí mácitáwak óma ta itócikáték east side transportation initiative

Óma November 20, 2008 Kici Okimáwin Acimowin, awa Government of Manitoba kí wítam óma ta máci ositániwak anima tápitaw takí apatak méskanaw nété itéké wápanók oci Lake Winnipeg. Anima East Side Transportation Initiative (ESTI) kí ositániwaki méskanawa ékoté isi nawac ta mino pamihocik ité ókik anisininiwak ká ayácik éko mina ta wéci pimotéhocik piko ité isi. Awa East Side Road Authority, Inc. (ERSA), ká itit, ékí oski wanáskonicik ita ta apicik ta paminakik óma ESTI.

MISIWÉSKAMIK KÉKÍ ITATAMOK MÉSKANAW KÁ KINAWÁPACIKÁTÉK ÉKO TÁNISI KÉ ISI PAKAMISKIKÉMAKAK NÉTÉ OCI PR 304 ISKO BERENS RIVER

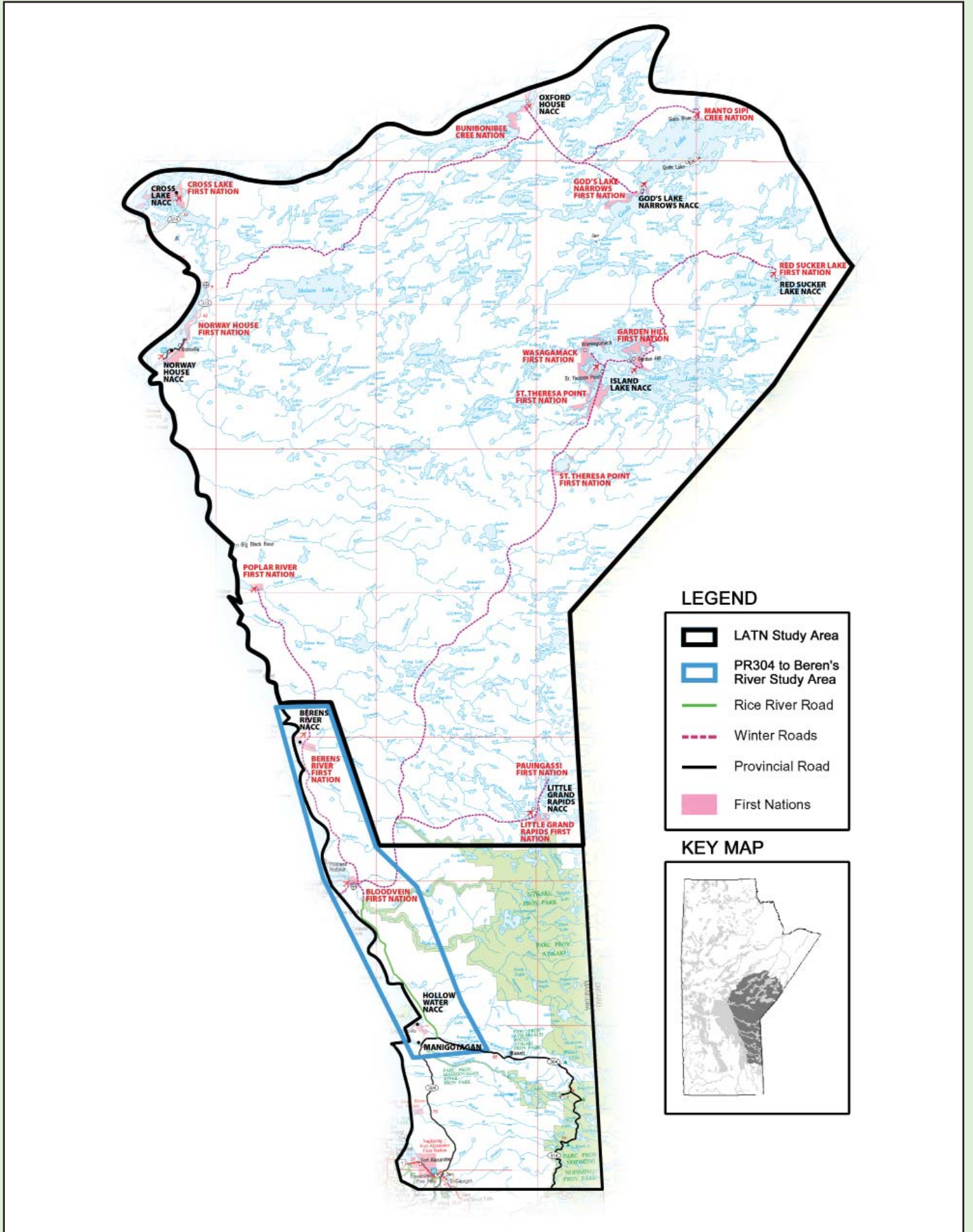
Óma ESTI nisoyik kékwána mékwác nóccikátéwa:

- Anima **Large Area Transportation Network (LATN) Study** (anima kawisk papéyatak ká kinawápacikáték) ká itakik ta níkáni kinawápakik tánté óma mawaci kékí isi nahipanik méskanaw ta ositániwak nété wápanok itéké Lake Winnipeg inikok ká isko akisot awa Wabanong Nakaygum Okimawin (WNO); éko
- **Ta ositániwak méskanaw tápitaw takí apacitániwak nété oci PR 304 isko Berens River First Nation** (Anima Kici Atoskéwin itótamowin) éko ékota ta masinahikátéki tánisi ké isi pakamiskikémakak anté askík éko tánisi ké isinakok ispik ositániwaki.

Awa ESRA kí masinahikéhéw oki SNC-Lavalin Inc., éko ta wítatoskémikot oki AECOM, ésinísicik askínéwi ininiwak, ta kinawápakik óma káwí isicikániwak éko ta ayamitotamawácik óméniw oci oki óté itéké ká ayánit ininiwa. Asáy ési nísiki kí mácitániwana.

Óma ácimowi masinahikan wítam kiskénitamowina anima oci káwí isicikániwak éko tánisi ké ati isi itócikáték. Kótaka mina ácimowi masinahikana táti takona táti wítakik tánikok asáy étócikáték éko tánisi ké isi wícihiwécik oki ité ká ayácik itáwinik ininiwak. Kakinaw oki ácimowi masinahikana ta masinahikátéwa ininiwinik isi (Cree, Oji-Cree éko English).

Misiwéskamík káwí kinawápacikáték ta itatamok méskanaw



Misiwéskamík káwí kinawápacikáték ta itatamok méskanaw

KÁWÍ KINAWÁPACIKÁTÉK PAPÉYATAK

Ana Government of Manitoba ki wítam óma éwí kinawápacikáték óma óté wápanok itéké oci sákahikanik máti kéki mináwsik ta isi kícicikáték anima káwí nóté ositániwak méskanaw.

Kéki nahisicikátéki kékwána oma ispík ki kinawápacikátéki pakosénitákona ta wícihikocik ta mino pimotéhocik ókik ininiwak éko ta ápacitácik ta oci pimácihocik éko éká ta pici nisiwanácitániwak askíniw éko ka oci isi pimácihocik ité ininiwak, tako anihí ká isi ákótakik óméniw askíniw.

ITE KÁ KINAWÁPACIKÁTÉK ASKÍY ÓMA KÁWÍ ITÁPATAK

Ité óma káwí isicikániwak nété Bloodvein First Nation isko Oxford House éko nété wápanok isi Ontario tipáskán ká pimatamok

ÉSI WÁPACIKÁTÉK TA ITÓCIKÁNIWAK

Ékwanik oki táki nahisicikátániwana óma oci méskanaw káwí ositániwak:

- Óma ké isi nahisicikátéki anihí piponi méskanáwa, ité máwaci ési maskawaskamiskák takí isi asicisítániwana éko áskana ta ositániwaki kakinaw anihí sípiya
- Ta takok ta asowáwanicik ininiwak éko kékwána ká nípiiki.
- Kakinaw piko itowa otápánáskwak táki ápacihicik,
- Tápitaw ta ápatakí méskanáwa.

Otiténitamowiniwáw anima ta ositániwak kici méskanaw misiwé oki mékwác ká takoki itáwinik ta ya itatamok éko tápitaw ta ápatak. Ité oki ká ositániwaki piponiskana, óté nikanik tapítaw ta apatakí éko kotaka kékwána ápacitáwina wéká ta ositániwaki piponiskana ité ké natawénitákoki káki isi natotamákéci ókik ininiwak ité ká ayácik itéké, inikok éká wésá mistahi tánisiwanácitániwaki kékwána máka kawisk ta ositániwak méskanaw nawac ta wétakiték ta ositániwak éko ta nákcitániwak.

Anima misiwéskamík ká kinawápacikáték mékwác nísoyik iténitamok takí isi pimitik ta isi pimotéhónaniwak piko ité isi.

1 Tánisi ési nisitawinikáték kékwána ta náwasónikáték

Ékwéniw óki ká ápatakí ta kinawápacikáték tánisi óma kéki isi wanáskónikáték ta itamok méskanaw. Anima ke isi otinikáték óki kékwána ta kinawápacikáték ta oci kiskénitakik:

- Mati ké ati isi ma minwatinák éko ké ati ma minwaskamikák éko taantee kéki otinácik é písisinit asiniwa ta oci méskanákcikéci.
- Ta nákcitániwaki kákinaw kékwána ité ka nitáhikiki, pisiskiwak éko mina anihí kinoséwak.
- Ta nákcitániwaki ité kákipé nócihcikéci kayité ininiwak, ité káki tasíhcikéci, éko kákipé kayité itápacitácik óméniw askíniw.
- Ta nákcitániwaki óki kéki isi mino ápatakí ta oci mino pamihónaniwak éko ta oci pimácihónaniwak inikok ta wétak ta pimácamikisínaniwak éko ta pimáwatásonaniwak, ta naki ápatak éko ta wanastániwaki tánisi kéki isi oci pimácihónaniwak óté pakwacáyk.
- Ta ositániwak méskanaw tánté máwaci kéki isi kistápatak ta pimamok inikok ta mino ápacitácik ókik East Side Planning Area éko kakinaw awiyak ká ayát óta Manitoba.
- Ta nákcitániwaki aniki askíya kákipé kayité itápacitácik ókik First Nations.

2 Tánisi kéki isi wícihiwécik ókik ininiwak óté itáwinik ká ayácik

Ékwéniw óma kápapá kákwécikémocik kékwána tánisi wínawáw éténitakik ókik ininiwak óté ká ayácik óméniw oci méskanaw éko tánisi kéki isi pici nisiwanácikémak ékwéniw nántaw isi. Ékwánik óki óta ta masinahikátéwa:

- Nistom itáwinik káki má mawapinániwaki- (Síkwan/Nípin, 2009) ispík káki máci máwawapinániwak oki óté itáwinik ká ayácik ta ayamitotakik óma káwí kinawápacikáték éko tánisi éténitakik wínawáw éko March 2009 aspin oci éko kiyápic pimi itócihcikéw ékwéniw.
- Kayité ininiwi kiskénitamowina ká kinawápacikátéki- (Nípin, 2009) Ta kinawápacikátéwa oki kayité ininiwi kiskénitamowina máti ké isi pakamiskikémakak óma káwí isicikániwak méskanaw.
- Kítwám óté itáwinik káki máwawapinániwaki- (Pipon, 2010) Kítwám oki óté itáwina ta máwawapinániwan ta wícihcikéw tánté máwaci kéki isi minwásik ta isi pimamok anima méskanaw ispík ká kisi kinawápacikátéki anihí oci kayité ininiwi kiskénitamowina tánisi ké ati ispanik óma.

Awasimé kawisk é wícihcikéw óma ká isi wícihiwécik ókik ininiwak itáwinik ká ayácik anta kawisk masinahikátéw Page 6.

TÁNIKOK KÉ NÓCITÁNIWAK

Anima Large Area Transportation Network Study ta nócihcikéw nántaw niso askíya éko ta kísitániwan ati takwákiki 2010, éko ekospík kawisk ta wícihcikéw tánté ké isi pimotániwak óméniw oci.

Tápitaw tákí ápatak méskanaw nété oci PR 304 isko Berens River

ANIMA KÁ MÁMAWI OSITÁNIWAK

Anima méskanaw Provincial Road 304 isko Berens River All-Season Road Project ká icikáték itastéw ta naki nánahísitániwák anima asáy Rice River Road kiwétinok oci Manigotagan ká otamok éko ta naki ositániwák eekweeniw méskanaw anta oci Rice River Road isko Berens River First Nation. Nántaw ta iskwamon anima méskanaw mítátomitano tépakop mítano tipáskána.

Asay kí máci kinawápacikátéwa tánté óma kékí isi pimamok méskanaw anté oci Bloodvein isko Berens River (nántaw ayinanémítano tipáskána). Anima ká iténitakik ta itamók méskanaw anté oci Manigotagan isko Bloodvein (nántaw ayinánéw tipáskána) takí pimitisayikáték anima Rice River Road ásay kayité káki animóciakáték.

TÁNTÉ OKI KÁKÍ KINAWÁPACIKÁTÉKI

Ité óma ké ati itatamok méskanaw kí kinawápacikátéw anima PR 304 oci isko Berens River. Ékwani okik kakinaw itáwina káki papá kakwécimicik kékwán nántaw kékí isi picí nisiwánácitániwákí oméniw oci méskanaw káwí ositániwák misiwé ité ká wíciak máka nété káwí ati isi tápamok ká ayáciak Pauingassi, Little Grand Rapids, Little Black River éko Poplar River First Nations.

TÁNISI ÓMA ÉTAKAMIKAK

Anima méskánaw Berens River káwí isi ositániwák ásay ékoté kayítéskanaw itamon ta nahisítániwák piko. Ékwani okí asáy káki mácitániwákí:

1. Káki ositániwákí masinahikana tánisi ké isinokok anima méskanaw Loon Straits oci isko Bloodvein.
2. Ta wíciakáték tánisi ké isinokok anima méskanaw anté oci Bloodvein isko Berens River.
3. Káki ositániwákí masinahikana tánisi askík ké isi pakamiskikémakak óma káwí itóciakániwák éko ta kiskénitakik tánisi máwaci apisis wéká éká kékwán ta picí nisiwanácicikáték ékwéniw oci.

Ispik kí kícicikátéki óma, anima EIA ká itakik ta takon piko ana awiyak tákí kinawápacikáték éko takí nántaw isi naskwásistak.

Ékwani okí ta kinawápacikátéwa:

- Itáwinik káki máwawapinániwák
- Itáwinik ká ayáciak kayitéyátisk okiskénitamowinawáw (TK kinawápacikáték)
- Ta nisitawinikátéki éko ta kinawápacikátéki tánté máwaci kékí isi minwásik ta itatamok óméniw méskanaw anté oci Bloodvein isko Berens River
- Méskanaw éko ásokan ké isinokok
- Ta nókotániwákí isi minopanihíkona éko ké oci kaskicikániwák óma kísitániwákí tápitaw ta ápatak méskanaw
- Tánisi ké isi pakamiskikémakak askínik, ká isi pamihocik ininiwák éko tántowa atoskévina ta páskitépaniki
- Ta wíciakátéki éko ta kinawápacikátéki tánté máwaci kékí isi minwatamok táti isi ositániwák tápitaw ta ápatak méskanaw
- Ta koyacitániwák masinahikan EIA é icikáték ta míniciak okik Kici Wanasowéwikimáwák éko piko ana awiyak kíwí nóté wápacikáték ta ayamítat

TÁNISPÍK ÓKI KÉ ITÓCIKÁTÉKI

- Nistom káki máci kinawápacikáték January 2009
- Nistom káki máwawapinániwák óté itáwinik kí mácitáwan March 2009 isko ké kísitániwák
- Ékwani kayité ininiwí kiskénitamowina kí mácitániwana é síkwak 2009 éko pápéyak é ati isi tá takoki itáwina éko iskonikana kí isi kakawécimawák ékwéniw isi
- Tá kinawápacikátéki tánté máwaci kékí isi minwátamok ta isi pimamok óma méskanaw nántaw July 2009 itakimici awa askík písim
- Tánisi ké isi pakamiskikémakak askík, ká isi pimácihocik ininiwák éko kékwán éko tánisi kékí isi minopanihikocik éko ta isi mino pamihikocik óma ispik kí kísitániwákí kí ati mékwá nípiiki 2009
- Ta pakitinikátéki okí EIA awa Kici Okimáwin ta ayamítotak tánté máwaci ké isi minwamok méskanaw éko okí EIA káki miskocikátéki óma August 2009 isko
- Ta pakitinikátéki okí EIA ta mínit awa Kici Okimáw éko anihí kítwám káki máwawapinániwák itáwinik ta tasitakik ité ké itamok anima méskanaw éko ta astéwa okí EIA ati takwákiki 2009
- Nistom ta mátataskániwan nípiiki 2010
- Ta máci ositániwan ati takwákiki 2010

Ékinawápacikáték ési pakamiskikémakak askík

Ta mácitániwak anima PR 304 anté isko Berens River nántaw ati takwákiki 2010. Máka, mwés mácitániwak óma awa ESRA nátawénimáw ta kawácitát masinahikan ta nókotát anima EIS. Ékwéniw óma EIS wítám tánisi kékí isi picí nisiwanacitániwak kékwán Environmental Impact Assessment (EIA) éko ta ositániwaki kékwana ta nakáskikémakaki éka ta nisiwanácikátéki óki oci kaskicikéwina askík éko kákí isi pimácihonániwak mána kayaté. Anima EIA takí kisitániwak nántaw August 2009, éko ékóspík ta pakitinikátéw piko ana awiyak wí nóté kinawápataki ta ayamitát.

Anima kawisk kákí kinawápacikáték Environmental Impact Assessment (EIA) tánisi kékí isi picí nisiwanáci pakamiskikémakak askík ta nókotáw

- Ta nókotát éko ta nisitawinak tánisi ké isi picí nisiwanácitániwak óma askiy éko oko itáwina éko ká isi pimácihonániwak.
- Ta kisénitakik tánisi ta isi itótakik kékwána éká ta nisiwanácikikániwak.
- Ta kisénitakik tánisi máwaci kékí isi mino otisinániwaki kékwána oméniw oci.
- Ta wanastániwaki tánisi kékí isi nakisitániwaki óki éko kékwána ekota itotamowina kéki oci mácitániwaki.

Ékwanik óki atit papéyatak kakinawapacikateki oma mekwac ékawacitaniwak masinahikan EIA:

- Ka nókoki éko etaskamiskák ká kinawápacikátéki
 - Askíy éko asiskíy
 - Étákamik nipiy
- Nipik pimacihonik ká kinawápicikáték
 - Nípískák ká wíkinániwak
 - Pisiskiwak
- Askík ká nitáhihiki kékwána ká kinawápacikátéki
 - Nánátok kistikána
 - Pisiskiwak
 - Ite ési wíkinániwak ókik ininiwak, pisiskiwak, ká nitáhihiki, éko ati ositániwan askiwasinahikan ékwéniw oci
 - Pinésísak
- Aniskokamákéwina pimácihona ká kinawápacikátéki
 - Nahinokéwaskik
 - Kayité ininiwi isi nócicikéwina itáwina

- Máwacítowin kaskicikéwin éko ké itápataki óki ká nitáhihiki kékwána óté ká kinawápacikátéki.
 - Askíniw éko kakinaw kékwána ká nitáhihiki ité kékí itápataki oci pimácihowin, ta métawániwak wéka ta oci kaskicikániwak wéká ta oci kaskicikániwak pimácihowin tápiskóc óma ká pakitawániwak éko ká wanihikániwak
 - Ési pimakamikisinániwak éko ta wétak ta isi itotániwak.



Kákí isi wícihiwécik itáwinik ká ayáćik ininiwak: tánísi wínowáw kékí isicikécik

Itáwinik ká ayáćik ininiwak éko kotakiyak ké pakamiskákocik óma takí kakitotćik anima oci ká kinawápacikátékí. Ayíw óma ká oci itóćikáték ta wítamácik ininiwak kiskénitamowina éko tánísi kékí ati isi minopanicik wínowáw óma oci kákí ati itakamikak óma óta itéké askík. Anikik ita ká apicik kakí wanaskonicik éko asáy kí miníwak anihí kákí miskakik asáy oki Wabanong Nakaygum Okimawin (WNO) Okimákának. Níswa wí yá itotáníwan oté itáwinik ta kakwécimicik tánísi kékí isi picí nisiwanácitáníwak kékwán.

Ékwanik ókik óma tá kinawápatamwak ta ayáwak ta wítapimacik óki kayitéyátisak éko ta wítakik oki nísoyik ká kinawápatakik, ta nókotácik kiskénitamowina éko máwaci ta natotáwácik óma anihí kékwána ké wítamákocik óma oci káwí náwasónikátékí ité ké pimamok oski méskanaw.

NISTOM KÁKI MÁCI MÁMAWAPINANIWAK OTÉ ITÁWINIK ÓKI OCI NÍSO KÉKWÁNA KÁKI MÁCITÁNIWAKI (ÉSÍKWAK 2009)

Aniki nistom kákí máwawapinaniwak itáwinik óma oté Large Area Transportation Network Study ká icikáték éko anima tápitaw káwí ápatak anté oci PR 304 isko Berens River Environmental Impact Assessment ká itakik tákí mácitáníwan ta ayamitotakik óki ité East Side sákahikanik itéké:

- Ta ayamitotakik anima káwí itocikáníwak éko kákí isi kinawápacikáték
- Ta pakitinákik kiskénitamowina anima káwí itocikáníwak éko kákí isi kinawápacikáték
- Ta natotakik ókik kékwána ká wítamacik
- Ta wápatiniwécik óki kékwána ká pakamiskákocik éko ká mamitonénitamihicocik ókik ininiwak éko ta ápacitácik ékwéniw kiskénitamowin anta óma káwí itóćikáníwak éko anta anihí kékwána kákí kinawápacikátékí

KAYITÉ KISKÉNITAMOWINA KÁ KINAWÁPACIKÁTÉK

Ékwanik oki mina ká kisténitákoki óma EIA ká nóćitáníwak anima Traditional Studies ká icikátékí. Aniki kayité kiskénitamowina ká kinawápacikátékí ta wítamok tánísi éténitakik ké isi pakamiskikémakak óma anté askík éko ké isi pimáćihóćik ininiwak óma oci káwí isicikáníwak. Aniki óma ká nóćitácik isicikéwin kí kinawápatamok óki Traditional Knowledge ká itakik óma ité PR 304 oci isko Berens River éko iténitamok óma ta kísitáníwak nántaw June 2009. Éko July 2009, anikik ká atoskátakik óma ta papá kíhokéwak oté itáwina ta wítakik tánté ké isi pimamok óma méskanaw.

KÍTWÁN KÁKI MÁMAWAPINÁNIWAK OTÉ ITÁWINIK ANIMA OCI PR 304 ISKO BERENS RIVER ENVIRONMENTAL IMPACT ASSESSMENT PROJECT (JULY 2009)

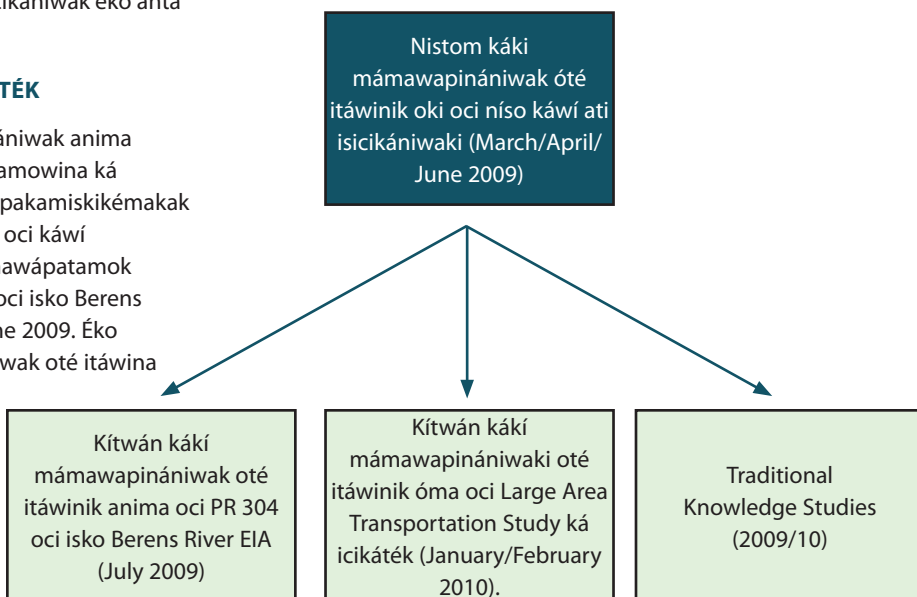
Kítwán kákí máwawapináníwaki oté itáwinik anima oci PR 304 isko Berens Rivers EIA isicikéwin ká icikáték éko ta wítamwak tánísi ké isi pakamiskikémakak óma askík káwí isicikáníwak. Ókik ká atoskátakik óma isicikéwin iténitamok tá:

- Mámiskotakik óma kékwána ká isicikáníwak éko anihí kákí má mwéskwascikátékí kékwána aspin nistom kákí máwawapináníwak éko ispík kí kísitáníwaki anihí kayité kiskénitamowin ká kinawápacikátékí
- Ayamitotakik anihí nistom kékwána kákí miskakik (askík oci, ká isi pimáćihonáníwak-pamihonáníwak)
- Koyátastékí masinahikana nántaw isi mawinésakí óma awiyak
- Masinahakik kékwána kákí pétakik éko ta ápacitácik anta isi óma káwí itóćikáníwak

KÍTWAM KÁKI MÁMAWAPINÁNIWAK OTÉ ITÁWINIK ÓMA OCI LARGE AREA TRANSPORTATION NETWORK STUDY KÁ ICIKÁTÉK (JANUARY/FEBRUARY 2010)

Kítwán kákí máwawapináníwaki oté itáwinik óma oci Large Area Transportation Network ká kinawápacikátékí éko ta nókotáwak máti ké isi kisténitákok óma ASR kí otinikátékí éko tánté mina kotaka kékí isi náwasónikátékí. Ékwanik oki ké ánimóćikátékí:

- Ité ké itamok óma ASR éko ta nókoki askíwasinahikanok
- Kékwána oki éko ké oci nahipaniwáníwaki óma nántaw mawinésakí oki ASR ká isicikáníwaki
- Ta máwawí kinawápacikátékí oki kayité isi kiskénitamowina
- Tánikok ké itakitékí oki méskanáwa ká kinawápacikátékí



Tánikok Ésko Wícihiwécik Ókik Itáwinik Ká Ayácik Ininiwak Óma Ká Isícikániwak Asáy Isko

Anoc ká kisikák isko, ókik nistom kákí papá mámawapínániwak itáwinik, ékwani ókik ká atoskátakik kí papámi kíhokéwak éko mina kí isícikéwak ta papámi kíhokécik kotakiya anihi iskonikana éko ité ká isi wá wícihiwécik ininiwak. Aniki iskonikana éko itáwina ininiwak ká ayacik éko tánispík ité káwí itotániwak oki ká ati masinahikátéki:

Anoc ka kisikák isko, oki kákí mámawápinániwaki wítam tánisi éko tánikok éskotániwak ásay óma ká itócikániwak. Ékwani óki atit kékwána:

- Tántowa atoskéwina ké takoki ta itótakik óta oci ininiwak ispík máci ositániwaki anima méskanaw
- Tánisi ké ati isi minopanihikocik óté níkanik óma oci méskanaw
- Kakwécikémowina takona óma oci ispík káwí mácitániwak anima méskanaw anté oci Poplar River isko God's River
- Ta kinawápacikáték éká nántaw ta isi picí nisiwanácitániwak óma askiy ká kayité itapatak
- Ta wétan ta itótániwak nántaw ité ta natawápamát maskikíwininiwa wéka nántaw ité ta natawi kiskinawámát awa kékwániw ininiw

- Ká mamitonénitamihihokocik óma máti ké ati itaskamikák anté oci Bloodvein éko Little Grand Rapids/Paingassi itéke
- Tánisi ké isi pakamiskákocik ókik ká wanihikécik éko anihi pisiskiwak ité ká ayácik
- Ká mamitonénitamihihokocik óma méskanaw kísitániwaki ta máci takotatániwana maci kékwána tápiskóc maskikíya éko minikwéwin
- Éki ayamitotakik óma tánisi kéki isi pasikonikátéki kékwána ité ta oci pamihonániwak ta oci pamihot ininiw ta pimácihot
- Kí kakwécikémonániwan tánisi éko kékwán ká kinawápacikáték ispík kákí wítakik ité ké pimamok óma méskanaw
- Éki ayamitotakik tánisi óma kéki isi pasikonikáték kékwán ité ta paminak awiyak ta oci pimácihot
- Tánisi ké isi pakamiskikémakak óma kayité kákí pé isi pimácihonániwak
- Kí ayamitotamwak óma ókik ománotéwak tapé kakwé itotécik ta pákacikémocik kékwániw éko winawáw piko táti oci otisicik anté oci askík

ISPÍK KÉ NÁNÁTICIK OKI ININIWAK ITÁWINIK KÁ AYÁCIK

Itawina	Ispík nistom káwí itotániwak itáwinik kákí mámawapínániwak
Hollow Water FN	March 30, 2009
Bloodvein FN	March 31, 2009
Berens River FN, NACC	May 05, 2009
Poplar River FN	April 02, 2009
Little Grand Rapids FN, NACC	May 06, 2009
Paingassi FN	May 07, 2009
Cross Lake FN, NACC	July 15, 2009
Norway House Cree Nation	Pending and progressing
Norway House NACC	Pending and progressing
Bunibonabee Cree Nation	July 13, 2009
Oxford House NACC	July 13, 2009
Manto Sipi Cree Nation	April 16, 2009
God's Lake FN	April 17, 2009
God's Lake Narrows NACC	April 17, 2009
Garden Hill FN	June 01, 2009
St. Theresa Point FN	July 14, 2009
Red Sucker Lake FN, NACC	Pending and progressing
Wasagamach FN	June 02, 2009
Island Lake NACC	June 01, 2009

FN: Iskonikana NACC: Kiwétinok wanawitimayik ká ayácik iskonikana.





TÁNTÉ ÉKO TÁNISI KÉKÍ ISI MISKAWIYÁK

ISICIKÉWINA KÁNOKÓPANIKI É MASINAHIKÁTÉKÍ KÁKÍ OSITÁNIWAKI

Ana East Side Road Authority (ESRA) Inc. ká itit kí wanastáw ita ká nókopaniki masinahikéwina ta astéki anihi kiskénitamowina oma oci ESTI ká itakik. Ota kikaki isiyépayén anima oci ki tápacitáwin : www.eastsideauthority.mb.ca

Wístawaw oki SNC Lavalin Inc. ká iticik kí ositáwak niswayik aniki oci ká nócitániwak mékwác éko aniki káki kinawápacikátéki ká tasíakik. Aniki ká nókopaniki masinahikéwina takí maci apatana Niski Písim 2009_éko oci Large Area Transportation Network Study (Misiwéskamik ké itatamok méskanaw káki kinawápacikáték ká itakik éko www.eslw.snc.lavalin.com. Anima PR 304 oci Berens River isko kapé ta ápatak méskanaw ká itócikániwak.

TÁNTÉ ÉKO TÁNISI KÉKÍ ISI MISKAWIYÁK

Kisáspin awasimé kinóte kiskéniténáwáw óma oci, kikakípe isi ayamin wéká masinahikán.

Tim Stevens, P.Eng, Project Manager, SNC-Lavalin Inc.
East Side Lake Winnipeg Transportation Network Study
1800-1075 West Georgia Street, Vancouver, BC V6E 4C9

Kikakípe isi ayamin: 604-605-4961
Kikakípe isitisayén sémák masinahikan: 604-662-7688
Ká nókopaniki ki masinahikéwina ká sá sipwétisayaman sémák:
Tim.Stevens@snc.lavalin.com

Stephen Lindley, M.Sc., MCIP, RPP, Project Manager, SNC-Lavalin Inc.
PR 304 to Berens River Environmental Impact Assessment Project
2200 Lakeshore Blvd. West, Toronto, ON M8V 1A4

Kikakípe isi ayamin: 416-252-5311
Kikakípe isitisayén sémák masinahikan: 416-231-5356
Ká nókopaniki ki masinahikéwina ká sá sipwétisayaman sémák:
Stephen.Lindley@snc.lavalin.com

Doug Peterson, P.Eng, Vice President, Engineering and Construction
East Side Road Authority Inc.
200-155 Carlton Street, Winnipeg, MB R3C 3H8

Kikakípe isi ayamin: 204-945-4900
Kikakípe isitisayén sémák masinahikan: 204-948-2462
Ká nókopaniki ki masinahikéwina ká sá sipwétisayaman sémák:
Doug.Peterson@gov.mb.ca

Dan Highway
Community Liaison

Kikakípe isi ayamin: 204-471-9863
Ká nókopaniki ki masinahikéwina ká sá sipwétisayaman sémák:
lhighway@shaw.ca



AECOM